

Samojezdny podest ruchomy napęd diesel 4x4

nr. ref. V11334

Producent	Genie
Typ	Z-60/34 JRT
Rodzaj	teleskop.-przegubowy
Napęd	diesel 4x4
Rok prod.	2006
Przebieg	1570 rbh
Wys. rob.	20,4m
Wys. platformy	18,4 m
Wymiary L x W x H	8,15 x 2,46 x 2,69 m
Wym. kosza	1,83 x 0,76 m
Udźwig kosza	227 kg
Ciężar	10.215 kg

Cena netto: 40.780 EUR – exw Tychy

Termin dostawy: ok 3 tygodnie

Gwarancja: 3 miesiące

Kwota w EUR zostanie przeliczona na PLN wg aktualnego kursu sprzedaży EUR przez Bank Śląski w dniu wystawienia faktury.

Płatność przelewem przed odbiorem maszyny na podstawie faktury proforma.

Podest posiada świadectwo zgodności CE, dokumentację w języku polskim i może być zarejestrowany w UDT.

Zapewniamy serwis dla maszyn. Nasi serwisanci mogą wykonywać dla Państwa przeglądy techniczne.

Podest wymaga uprawnień UDT do obsługi. Oferujemy również szkolenia pracowników obsługi kończące się egzaminem UDT.



Podesty samojezdne używane – warunki gwarancji

Czynności przed sprzedażą dokonywane przez mateco:

- Lakierowanie oraz naprawa/prostowanie barierek i elementów osłaniających, naprawy blacharskie, wymiana uszkodzonych elementów urządzenia niepodlegających naprawie.
- Wymiana naklejek informacyjno/ostrzegawczych zgodnie z wytycznymi producenta
- Czyszczenie zbiornika paliwa
- Wymiana oleju silnikowego w urządzeniach napędzanych silnikiem DIESEL oraz kompletu filtrów, mycie silnika.
- Przegląd techniczny silnika spalinowego, regulacja zaworów, wymiana paska klinowego /jeśli istnieje taka potrzeba/, uszczelnienie nieszczelności silnika spalinowego.
- Przegląd instalacji elektrycznej, działanie krańcówek, wymiana wtyczek oraz pinów do górnego panela sterowania, kontrola stanu wszystkich przełączników oraz włączników, wymiana gumek uszczelniających przełączniki.
- Przegląd układu hydraulicznego, usunięcie nieszczelności, wymiana filtra oleju hydraulicznego,
- Sprawdzenie wszystkich funkcji ruchowych urządzenia oraz w przypadku potrzeby ich właściwa kalibracja.

Na podesty używane sprzedawane przez Mateco kupujący otrzymuje
3 miesięczną gwarancję.

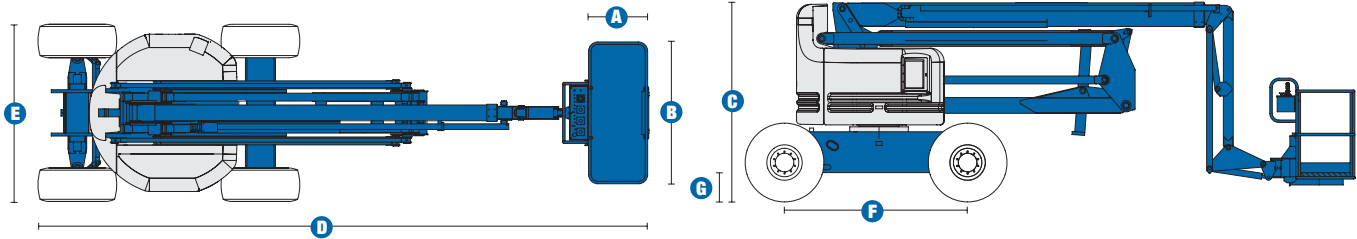
UWAGA!

Gwarancją nie objęte są następujące elementy:

- akumulator rozruchowy lub akumulatory trakcyjne w przypadku urządzeń o napędzie elektrycznym (w przypadku, gdy akumulatory zostaną wymienione na nowe, posiadają one gwarancję producenta)
- przewody hydrauliczne
- ogumienie kół jezdnych
- siłowniki hydrauliczne
- elementy mechanicznie uszkodzone podczas dalszej eksploatacji urządzenia

<small>mateco podesty ruchome sp. z o.o., 0000049914, Sąd Rej. w Katowicach; Prezes Zarządu: Sławomir Jankowski; wys. kapitału zakł. 1.000.000,00 PLN; Regon: 273935354 NIP: 954-22-39-908</small>				
<small>Centrala Tychy ul. Murarska 27 43-100 Tychy</small>	<small>Oddział Poznań ul. Wołowska 58-70 60-167 Poznań</small>	<small>Oddział Warszawa Al. Krakowska 186A 05-552 Łazy</small>	<small>Oddział Gdańsk ul. Boczna 1 83-031 Gdańsk-Łęgowo</small>	<small>Oddział Wrocław ul. Zmigrodzka 257a 51-129 Wrocław</small>

Specifications



MODEL **Z™-60/34**

MEASUREMENTS	US	Metric
Working height maximum*	66 ft 4 in	20.39 m
Platform height maximum	60 ft 4 in	18.39 m
Horizontal reach maximum	34 ft	10.36 m
Up and over clearance maximum	27 ft	8.23 m
A Platform length - 6 ft / 8 ft model	2 ft 6 in / 3 ft	.76 m / .91 m
B Platform width - 6 ft / 8 ft model	6 ft / 8 ft	1.83 m / 2.44 m
C Height - stowed	8 ft 10 in	2.69 m
D Length - stowed	26 ft 9 in	8.15 m
E Width	8 ft 1 in	2.46 m
F Wheelbase	8 ft 3 in	2.54 m
G Ground clearance - center	1 ft 4 in	.41 m

PRODUCTIVITY

Lift capacity	500 lbs	227 kg
Platform rotation	180°	
Turntable rotation	360° continuous	
Turntable tailswing	zero	
Drive speed - stowed	3.0 mph	4.8 km/h
Drive speed - raised**	0.68 mph	1.1 km/h
Gradeability - 2WD - stowed***	25%	25%
Gradeability - 4WD - stowed***	40%	40%
Turning radius - inside	10 ft	3 m
Turning radius - outside	19 ft 11 in	6.07 m
Controls	12 V DC proportional	
Tires	385/65 D19.5, 12 ply	

POWER

Power source	Ford LRG 425 EFI 4 cylinder gas/LPG 82 hp (61.1 kW) Deutz F3L 2011 3 cylinder diesel 48 hp (35.8 kW) Perkins 404C-22 4 cylinder diesel 51 hp (38.0 kW)	
Auxiliary power unit	12 V DC	
Hydraulic tank capacity	45 gal	170.4 L
Fuel tank capacity	20 gal	75.7 L

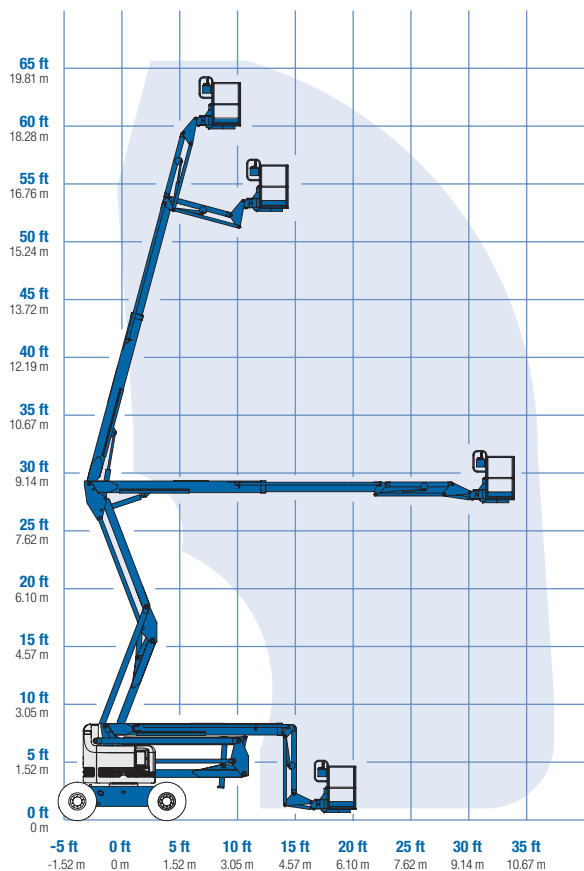
WEIGHT****

	22,520 lbs	10,215 kg
--	------------	-----------

STANDARDS COMPLIANCE ANSI A92.5, CSA B354.4, CE Compliance, AS 1418.10, PB-10-611-03

* The metric equivalent of working height adds 2 m to platform height. U.S. adds 6 ft to platform height.
 ** In lift mode (platform raised), the machine is designed to operate on firm, level surfaces only.
 *** Gradeability applies to driving on slopes. See operators manual for details regarding slope ratings.
 **** Weight will vary depending on options and/or country standards.

RANGE OF MOTION Z™-60/34



Features

EASILY CONFIGURED TO MEET YOUR NEEDS

PLATFORM OPTIONS

- Steel 6 ft (1.83 m) (standard)
- Steel 8 ft (2.44 m)
- Steel 6 or 8 ft (1.83 or 2.44 m) tri-entry

JIB

- 6 ft (1.83 m) jib boom

POWER OPTIONS

- Ford gas/LPG 82 hp (61.1 kW)
- Deutz diesel 48 hp (35.8 kW)
- Perkins diesel 51 hp (38 kW)

DRIVE OPTIONS

- 2WD
- 4WD

AXLE OPTIONS

- Oscillating (standard on 4WD)
- Non-oscillating

TIRE OPTIONS

- Rough terrain air-filled (standard)
- Rough terrain foam-filled
- Rough terrain non-marking (air or foam-filled)
- High flotation air-filled

STANDARD FEATURES

MEASUREMENTS

- 66 ft 4 in (20.39 m) working height
- 34 ft (10.36 m) horizontal reach
- 27 ft (8.23 m) up and over clearance
- Up to 500 lb (227 kg) lift capacity

PRODUCTIVITY

- Self-leveling platform
- Hydraulic platform rotation
- Fully proportional controls
- Drive enable
- AC power to platform
- Horn
- Hour meter
- Tilt alarm
- 360° continuous turntable rotation
- Locking turntable covers
- Zero tailswing
- Positive traction drive

POWER

- All engines are emissions compliant
- 12 V DC auxiliary power
- Engine protection package
- Anti-restart engine protection
- Auto engine fault shutdown
- Deutz intake air heater



OPTIONS & ACCESSORIES

PRODUCTIVITY

- Platform swing gate
- Half mesh platform inserts with swing gate
- Platform top auxiliary rail
- **Arc Pro 275™ Heavy-Duty Welder package**
- Weld leads to platform
- Hydraulic oil cooler
- Air line to platform
- Arctic hydraulic oil
- Arctic hose option (boom hoses only)
- Deluxe aircraft protection package
- Basic hostile environment kit
- Deluxe hostile environment kit
- Thumb rocker steer
- Tool tray
- Fluorescent tube caddy
- Pipe cradle (pair)
- Alarm package
- Panel cradle package
- Platform work lights
- Front driving lights
- Lockable platform control box covers

POWER

- Engine gauge package
- AC Generator Packages (2500 or 3000 watts)
- Cold Start Packages
- GS/LPS and DS UL588 fire protection rating
- Diesel scrubber/spark arrestor
- Diesel spark arrestor muffler
- LPG tank 33.5 lb (15.19 kg) capacity
- Additional LPG carrier with tank

Genie United States

18340 NE 76th Street
P.O. Box 97030
Redmond, Washington 98073-9730

Telephone **(425) 881-1800**
Toll Free in USA/Canada **800-536-1800**
Fax (425) 883-3475

Genie Europe

The Maltings
Wharf Road
Grantham NG31 6BH
U.K.

Telephone **+44 (0)1476 584333**
Fax +44 (0)1476 584334

Email: infoeurope@genieind.com

Distributed By:

For further information, please contact your local distributor or the Genie Industries sales office listed. Product specifications are subject to change without notice or obligation. The photographs and drawings in this brochure are for illustrative purposes only. Refer to the appropriate Operator's Manual for instructions on the proper use of this equipment. Failure to follow the appropriate Operator's Manual when using our equipment or to otherwise act irresponsibly may result in serious injury or death. Prices and specifications subject to change without notice. The only warranty applicable is the standard written warranty applicable to the particular product and sale. Genie makes no other warranty, expressed or implied. Products and services listed may be trademarks, service marks or trade-names of TEREX Corporation and/or its subsidiaries in the USA and other countries and all rights are reserved. Copyright © 2006 Genie Industries, Inc. "Genie" is a Registered Trademark of Genie Industries, Inc. in the USA and many other countries. Genie is a TEREX Company.