

Samojezdny podest ruchomy napęd hybrydowy – akku + diesel

nr. ref. V-MU136

Producent	Haulotte
Typ	HA 15 IP
Rodzaj	teleskop.-przegubowy
Napęd	akumulatorowy
Rok prod.	2006
Przebieg	b.d.
Wys. rob.	15 m
Wys. platformy	13 m
Wymiary L x W x H	6,60 x 1,50 x 2, 0 m
Wym. kosza	1,20 x 0,80 m
Udźwig kosza	230 kg
Ciężar	7.490 kg

Cena netto: 23.100 EUR – exw Tychy

Termin dostawy: ok 2 tygodnie

Gwarancja: 3 miesiące

Kwota w EUR zostanie przeliczona na PLN wg aktualnego kursu sprzedaży EUR przez Bank Śląski w dniu wystawienia faktury.

Płatność przelewem przed odbiorem maszyny na podstawie faktury proforma.

Podest posiada świadectwo zgodności CE, dokumentację w języku polskim i może być zarejestrowany w UDT.

Zapewniamy serwis dla maszyn. Nasi serwisanci mogą wykonywać dla Państwa przeglądy techniczne.

Podest wymaga uprawnień UDT do obsługi. Oferujemy również szkolenia pracowników obsługi kończące się egzaminem UDT.



mateco podesty ruchome sp. z o.o., 0000049914, Sąd Rej. w Katowicach; Prezes Zarządu: Sławomir Jankowski; wys. kapitału zakł. 1.000.000,00 PLN; Regon: 273935354 NIP: 954-22-39-908

Centrala Tychy
ul. Murarska 27
43-100 Tychy

Oddział Poznań
ul. Wołowska 58-70
60-167 Poznań

Oddział Warszawa
Al. Krakowska 186A
05-552 Łazy

Oddział Gdańsk
ul. Boczna 1
83-031 Gdańsk-Łęgowo

Oddział Wrocław
ul. Zmigrodzka 257a
51-129 Wrocław

Niniejsza oferta jest dokumentem poufnym przeznaczonym wyłącznie dla jej adresata

Podesty samojezdne używane – warunki gwarancji

Czynności przed sprzedażą dokonywane przez mateco:

- Lakierowanie oraz naprawa/prostowanie barierek i elementów osłaniających, naprawy blacharskie, wymiana uszkodzonych elementów urządzenia niepodlegających naprawie.
- Wymiana naklejek informacyjno/ostrzegawczych zgodnie z wytycznymi producenta
- Czyszczenie zbiornika paliwa
- Wymiana oleju silnikowego w urządzeniach napędzanych silnikiem DIESEL oraz kompletu filtrów, mycie silnika.
- Przegląd techniczny silnika spalinowego, regulacja zaworów, wymiana paska klinowego /jeśli istnieje taka potrzeba/, uszczelnienie nieszczelności silnika spalinowego.
- Przegląd instalacji elektrycznej, działanie krańcówek, wymiana wtyczek oraz pinów do górnego panela sterowania, kontrola stanu wszystkich przełączników oraz włączników, wymiana gumek uszczelniających przełączniki.
- Przegląd układu hydraulicznego, usunięcie nieszczelności, wymiana filtra oleju hydraulicznego,
- Sprawdzenie wszystkich funkcji ruchowych urządzenia oraz w przypadku potrzeby ich właściwa kalibracja.

Na podesty używane sprzedawane przez Mateco kupujący otrzymuje **3 miesięczną gwarancję.**

UWAGA!

Gwarancją nie objęte są następujące elementy:

- akumulator rozruchowy lub akumulatory trakcyjne w przypadku urządzeń o napędzie elektrycznym (w przypadku, gdy akumulatory zostaną wymienione na nowe, posiadają one gwarancję producenta)
- przewody hydrauliczne
- ogumienie kół jezdnych
- siłowniki hydrauliczne
- elementy mechanicznie uszkodzone podczas dalszej eksploatacji urządzenia

ARTICULATING BOOM

HA 15 IP

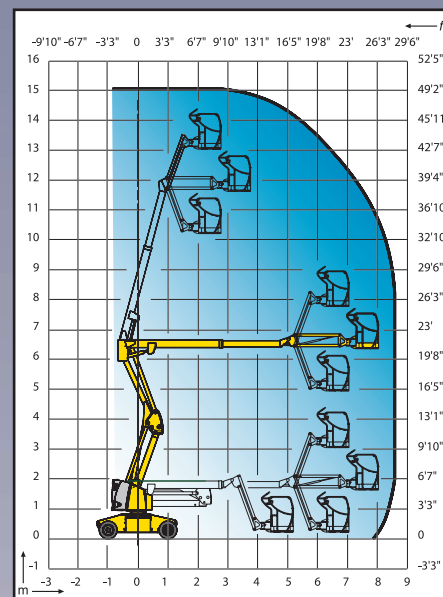
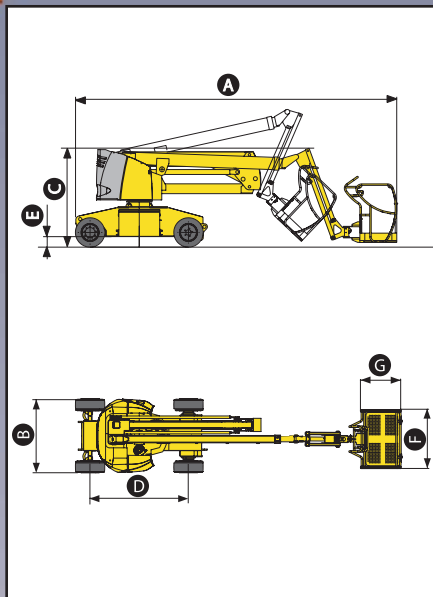


- 140° (+70°/-70°) fly jib range of motion.
- 27 ft 10 in (8.5 m) outreach.
- 6 ft 6 in (2 m) stowed height.
- 4 ft 11 in (1.5 m) width.
- Full electric drive.
- 12 hrs operating autonomy.



The Haulotte® advantages

- Full electric drive
- Zero tailswing
- 6 ft 6 in (2 m) stowed height for easy travel through door ways
- 12 ft 1 in (3.7 m) short turning radius and 4 ft 11 in (1.50 m) width allows operation in the most congested areas
- Full proportional control station
- Work platform control
- Improved safety due to load limiter in the basket
- Robust, reliable and easy to maintain



STANDARD FEATURES

- 360 Ah traction batteries
- Battery charge indicator
- 48 V – 50 A on-board battery charger
- Sensitive control box
- 3° tilt alarm
- Non marking tyres
- Outside / inside use: wind rated to 45 km/h (28 mph)
- Free wheeling device
- Hourmeter
- Turret slewing lock pin
- Towing hooks / lifting eyes
- Manual emergency lowering pump
- 2 front wheel drive and 2 rear steering wheels
- Load limiter in cage
- Horn

OPTIONS & ACCESSORIES

- Flashing light
- Socket (220V) in the basket
- Travel alarm
- Centralized battery filling kit
- Waterproof batteries
- Air line to cage
- Brakes remote release control box from lower control box
- Biodegradable oil
- Large basket option (1,5m x 0,8m / 59 in X 32 in)

SPECIFICATIONS

Working height	49 ft 2 in	15.0 m
Platform height	42 ft 8 in	13.0 m
Maximum outreach	27 ft 10 in	8.50 m
Up and over clearance	21 ft 8 in	6.60 m
Capacity platform	507 lb	230 kg
Fly jib range of motion	140° (+70°/-70°)	140° (+70°/-70°)
A Length	21 ft 7 in	6.60 m
B Width	4 ft 11 in	1.50 m
C Stowed height	6 ft 6 in	2.0 m
D Wheelbase	6 ft 6 in	2.0 m
E Ground clearance	6 in	0.15 m
F x G Platform size	47 in X 32 in	1.2 x 0.8 m
Travel / transport length	17 ft 7 in	5.50 m
Travel / transport height	9 ft 2 in	3.00 m
Driving speed	0.4 -3.1 mph	0.7 / 5 km/h
Outside turning radius	12 ft 2 in	3.70 m
Turret rotation	350°	
Hydraulic platform rotation	180°	
Energy	48 V - 360 Ah batteries	
Gradeability	25%	
Non marling tyres	23 X 10 X 12	
Hydraulic tank	8 gallons	50 l
Total weight	16.097 lb	7.490 kg

AS 1418.10

