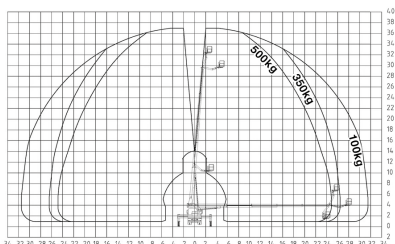
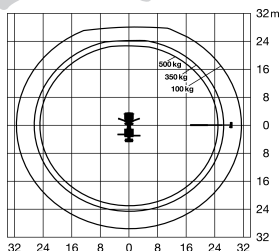


Wys. robocza
37,0 m



MAKSYMALNA WYSOKOŚĆ ROBOCZA (m) **37,00**

MAKSYMALNY WYSIĘG BOCZNY: PRZY 320 kg 24,6 m
PRZY 100 kg 31,2 m

OBRÓT WIEŻY 540°

PODPORY: ZŁOŻONE (m) 2,52
ROZŁOŻONE JEDNOSTRONNIE (m) 4,40
ROZŁOŻONE DWUSTRONNIE (m) 6,28

WYMAGANA KATEGORIA PRAWA JAZDY C/operator

CIEŻAR WŁASNY (kg) 15600

UDŹWIG (kg) 500

WYMIARY KOSZA A x B 0,80 x 2
 dł. x szer. (m)

WYMIARY URZĄDZENIA C x D x E 8,45 x 2,52 x 3,95
 dł. x szer. x wys. (m)

WYPOSAŻENIE: obrotowy kosz 2 x 85°, ramię kosza, przyłącze w koszu: 230 V
 zmienne rozłożenie podpór

infolinia: 32/ 32 32 032

