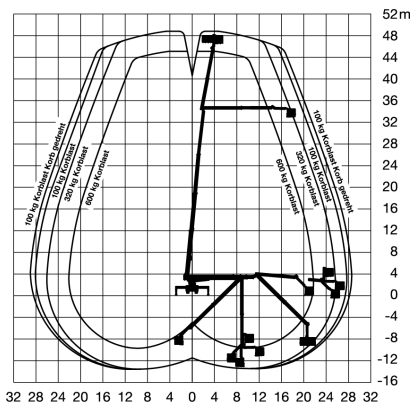
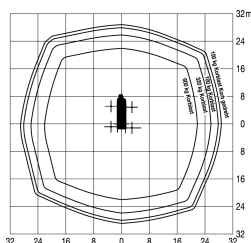


**Wys. robocza**  
**48,0 m**



<b>MAKSYMALNA WYSOKOŚĆ ROBOCZA (m)</b>	<b>48,00</b>
<b>MAKSYMALNY WYSIĘG BOCZNY: PRZY 600 kg</b>	22,00 m
<b>PRZY 100 kg</b>	28,00 m
<b>OBRÓT WIEŻY</b>	2 x 200°
<b>PODPORY: ZŁOŻONE (m)</b>	2,55
<b>ROZŁOŻONE JEDNOSTRONNIE (m)</b>	4,27
<b>ROZŁOŻONE DWUSTRONNIE (m)</b>	6,30
<b>WYMAGANA KATEGORIA PRAWA JAZDY</b>	C/operator
<b>CIĘŻAR WŁASNY (kg)</b>	18600
<b>UDŹWIG (kg)</b>	550/600
<b>WYMIARY KOSZA A x B [dł. x szer. (m)]</b>	1,05 x 2,30
<b>WYMIARY URZĄDZENIA C x D x E</b>	10 x 2,55 x 3,90
<b>dł. x szer. x wys. (m)</b>	
<b>WYPOSAŻENIE:</b>	obrotowy kosz; możliwość powiększenia kosza (szer. 3,88 m) teleskopowe ramię kosza; przyłącze w koszu: 230 V; dodatkowy, ruchomy bagażnik; zmienne rozłożenie podpór

**infolinia: 32/ 32 32 032**

